

Points clés du Code de vie sur la gestion de sevrage et réadaptation en dépendance avec hébergement

Ce document sert d'outil de référence pour les intervenants, en lien avec le Guide d'accueil – Code de vie, gestion du sevrage et réadaptation en dépendance avec hébergement.

Le code de vie reflète notre approche de réadaptation : **stimuler l'engagement et l'implication de l'utilisateur afin de favoriser l'atteinte de ses objectifs.**

À ne pas oublier : remettre ou envoyer à l'utilisateur le Guide d'accueil – Code de vie, gestion du sevrage et réadaptation en dépendance avec hébergement. Ce guide est disponible en plusieurs formats : papier, code QR ou par courriel.

Conditions gagnantes pour aider les usagers à atteindre leurs objectifs durant leur séjour

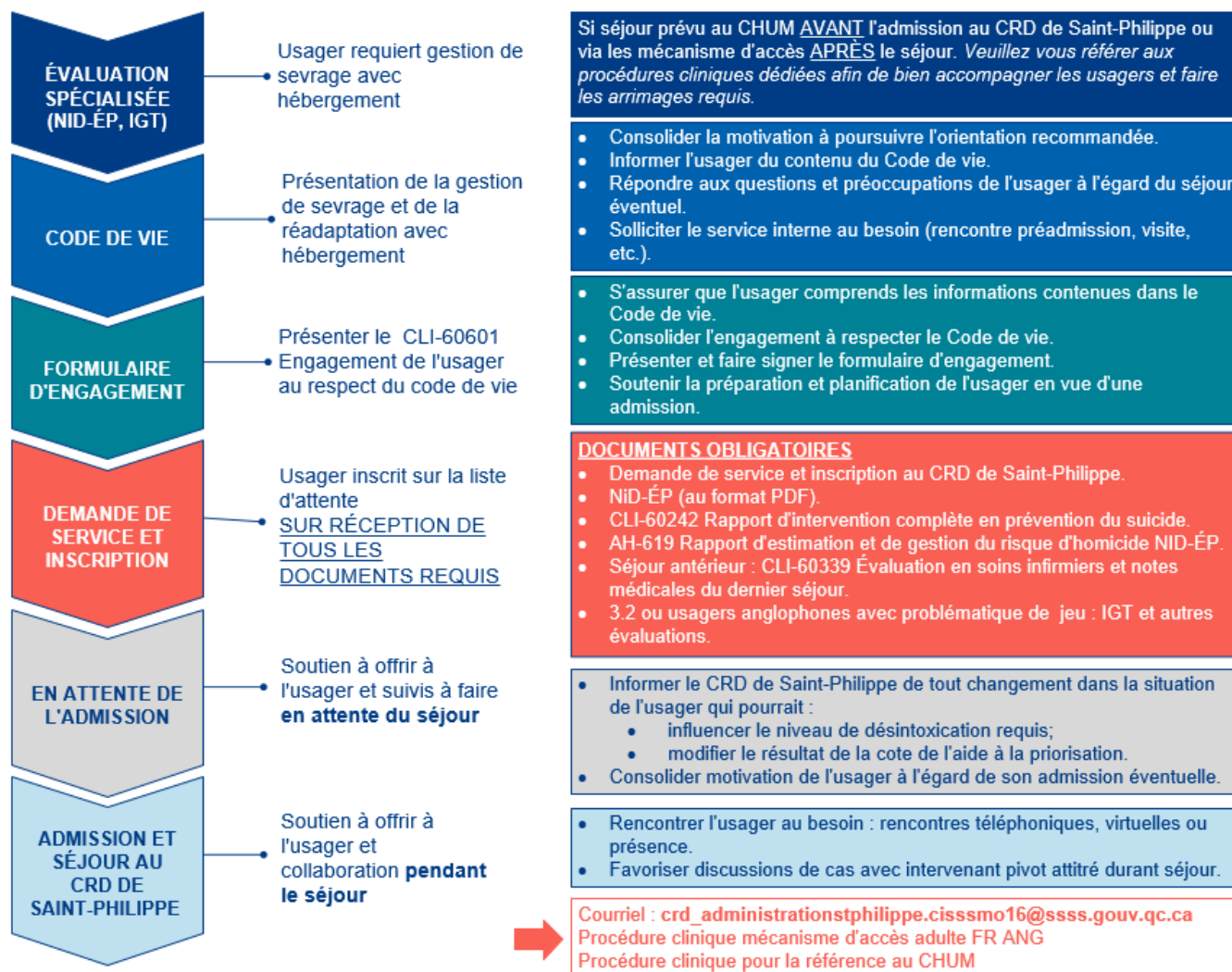
- Soyez honnête et faites preuve de tolérance, d'ouverture, ainsi que de non-jugement envers vous-même et les autres.
- Prenez votre démarche au sérieux et investissez les efforts nécessaires.
- Participez activement aux activités de groupe, aux rencontres, aux tâches et à la vie collective en général.
- Encouragez une ambiance positive et une bonne entente au sein du groupe.
- Restez concentré sur vos objectifs personnels.
- Respectez l'horaire des activités et faites preuve de ponctualité.

5 règles à suivre

1. Respect mutuel.
2. Absence de consommation d'alcool, de drogues et de participation à des jeux de hasard ou d'argent.
3. Interdiction de toute forme de violence.
4. Absence de relations intimes ou sexuelles.
5. Interdiction de vol ou de vandalisme.

Tout manquement à ces règles peut entraîner la fin du séjour.

PROCESSUS - Étapes de préparation pour un séjour au CRD de Saint-Philippe



Références : Guide d'accueil - Code de vie sur la gestion de sevrage et réadaptation en dépendance avec hébergement			
Outils cliniques associés :	CLI-60601_Engagement de l'utilisateur au respect du code de vie - CRD	Entrée en vigueur :	2024-10-10
Rédigé par :	Nancy Corriveau, SAC en dépendance et troubles concomitants	Approuvé par :	Julie Bélanger, cheffe de service – Santé mentale et hébergement en dépendance
PRA-DPSMD-10004	Direction émettrice :	Direction des programmes Santé mentale et Dépendance	Révision : s. o.

Points clés du Code de vie sur la gestion de sevrage et réadaptation en dépendance avec hébergement

<p>Généralités</p> <ul style="list-style-type: none"> • Environnement bilingue • Téléphone accessible sur place (les appels sont réglementés en termes de durée et de fréquence) • Aucune visite autorisée pendant le séjour • Tous les repas sont pris en groupe dans la salle à manger • Une douche ou un bain quotidien est recommandé (temps alloué : 30 minutes) • Couvre-feu de 22h30 à 6h00 • L'utilisation de produits naturels sans prescription est interdite 	<p>Préparation des bagages</p> <ul style="list-style-type: none"> • Fournir la liste des articles à apporter (voir la liste détaillée dans le Code de vie) • Vêtements, produits d'hygiène, argent de poche, carte RAMQ, bouteille d'eau transparente • Informer l'utilisateur des objets à accès restreint (conservés sous clé) : tablette électronique, ordinateur et accessoires, montre intelligente, appareil audio-vidéo, console de jeux, rasoir, lames de rasoir, dissolvant pour vernis à ongles, rince-bouche contenant de l'alcool, instrument de musique • Informer l'utilisateur des objets interdits : animaux, objets tranchants, armes blanches et contondantes, substances et matériel de consommation, rince-bouche avec alcool, vapoteuse au THC
<p>Objectifs de la gestion de sevrage et de la réadaptation avec hébergement</p> <ul style="list-style-type: none"> • S'assurer que l'utilisateur comprend clairement les objectifs du séjour • Compléter un sevrage en toute sécurité • Stabiliser les conditions physiques et psychologiques • Faire le bilan concernant l'arrêt de la consommation • Initier la mise en place de stratégies pour soutenir la démarche de changement • Planifier un retour sécuritaire dans son milieu de vie 	<p>Environnement sans fumée</p> <ul style="list-style-type: none"> • Interdiction de fumer durant les heures de couvre-feu • La zone fumeurs est située dans la cour extérieure • Il est interdit de s'asseoir dans la zone fumeurs • Les produits tabagiques autorisés doivent être apportés en quantité suffisante (minimum pour 4 jours) • Cigarettes • Vapoteuse et e-liquide ou capsules pour vapoteuse (produits scellés et neufs)
<p>Composition de l'équipe</p> <p>Chaque membre de l'équipe contribue, à sa manière, à accompagner les usagers tout au long de leur séjour de gestion de sevrage et de réadaptation avec hébergement :</p> <ul style="list-style-type: none"> • Intervenants psychosociaux : agents de relations humaines, éducateurs, et spécialistes en activités cliniques • Personnel infirmier : infirmiers cliniciens, assistants au supérieur immédiat, infirmiers auxiliaires et infirmiers • Personnel de soutien : préposés à l'entretien, gardiens de nuit, cuisiniers • Personnel administratif : agents administratifs, gestionnaires, et personnes-ressources en encadrement clinique (PREC) 	<p>Activités prévues à la programmation</p> <p>Pour maximiser l'atteinte de vos objectifs, la participation aux activités est obligatoire :</p> <ul style="list-style-type: none"> • Ateliers thématiques de groupe (gestion des émotions, tolérance à la détresse, gestion des envies de consommer, etc.) • Marche extérieure (exemption pour les personnes dont la condition physique ne le permet pas) • Capsules santé (tabagisme, sevrage, vaccination, etc.) • Activités socio-récréatives • Travail personnel • Séances de relaxation/détente • Des rencontres familiales ou de couple peuvent être proposées
<p>Médication</p> <ul style="list-style-type: none"> • La médication est prise en charge par l'établissement. Un service de pharmacie est offert à tous les usagers admis en hébergement pour dépendance 	<p>Formulaire d'engagement de l'utilisateur au respect du Code de vie (CLI-60601)</p> <ul style="list-style-type: none"> • Ce formulaire est présenté à l'utilisateur et signé par celui-ci <u>avant</u> son inscription sur la liste d'attente pour le service de gestion de sevrage. Il est important de s'assurer du consentement éclairé de l'utilisateur

Références : Guide d'accueil – Code de vie sur la gestion de sevrage et réadaptation en dépendance avec hébergement			
Outils cliniques associés :	CLI-60601_Engagement de l'utilisateur au respect du code de vie - CRD	Entrée en vigueur :	2024-10-10
Rédigé par : Nancy Corriveau, SAC en dépendance et troubles concomitants	Approuvé par : Julie Bélanger, cheffe de service – Santé mentale et hébergement en dépendance	Révision :	s. o.
PRA-DPSMD-10004	Direction émettrice : Direction des programmes Santé mentale et Dépendance		