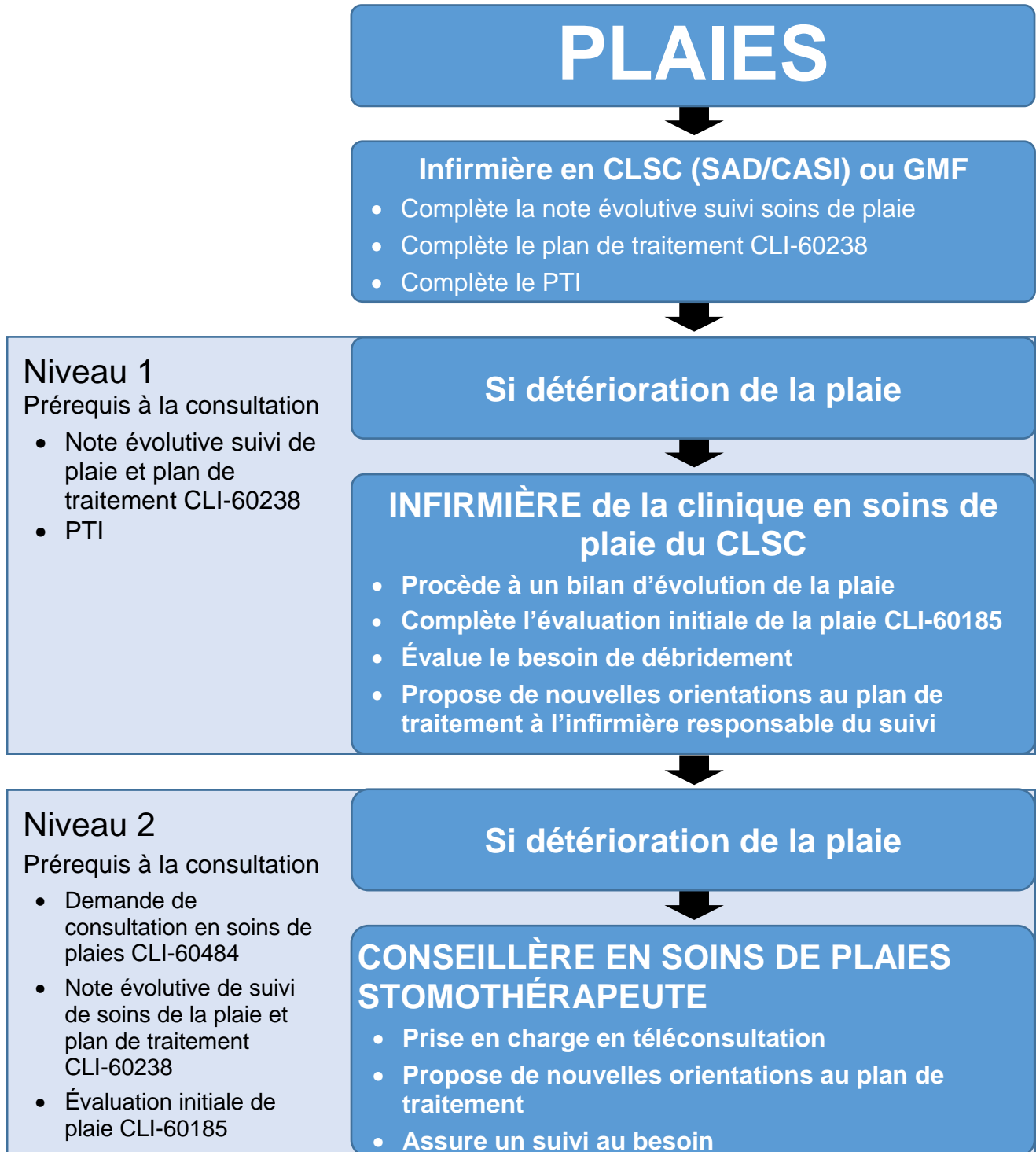


CHEMINEMENT D'UNE DEMANDE D'ACCÈS À L'EXPERTISE EN SOINS DE PLAIE EN 1^{ER} LIGNE ET EN GMF



Références : CISSS de l'Estrie. (2018). Aidez-moi, s'il-vous-plaie ! Cadre de référence relatif aux soins de plaies chronique Ordre des infirmiers et infirmières du Québec (2016). Le champs d'exercice et les activités réservées des infirmières et infirmier (3e édition). OIIQ (2022) https://www.oiiq.org/pratique-professionnelle/exercice-infirmier/infirmieres-et-infirmiers .			
Outils cliniques associés :	CLI- 60185 Évaluation initiale de plaie CLI-60229_Photographie pour fin clinique CLI -60238 Note évolutive suivi soins de plaies et plan de traitement CLI-60484_Demande de consultation - Soins de plaies	Entrée en vigueur :	2022-01-10
Rédigé par : Équipe conseillères en soins de plaies CISSS de la Montérégie-Ouest	Approuvé par : Marie-Ève Sévigny, directrice adjointe des soins infirmiers - Qualité et évolution de la pratique	Révision :	
PRC-DSIEU-10005 (2023-01)	Direction émettrice : Direction des soins infirmiers et de l'enseignement universitaire		