



Nouvelles en Vrac

2025-02-11

Dans cette édition

- Mise à jour du CLI-60155
- Formulaires accessibles
- Gestion des allergies
- Info SREPED
- Offre de stage
- Reconnaissance des années de services
- Changements dans les équipes
- Les retards...
- Les symptômes de grippe, gastro-entérite ou autre maladie infectieuse

Mise à jour du CLI-60155 Demande de service au service de médecine des toxicomanies CHUM

Un nouveau formulaire pour référer les usagers vers le service de médecine des toxicomanies du CHUM est maintenant disponible sur l'Intranet.

Veillez prendre connaissance de la note de service suivante :

[https://intranet.ciassmo.rtss.qc.ca/fr/publications-et-documents/note-de-service-cli-60155-demande-de-service-au-service-de-medecine-des-toxicomanies-chum/telechargement/-](https://intranet.ciassmo.rtss.qc.ca/fr/publications-et-documents/note-de-service-cli-60155-demande-de-service-au-service-de-medecine-des-toxicomanies-chum/telechargement/)

Voici le lien pour avoir accès à la mise à jour du CLI-60155 en français :

[https://intranet.ciassmo.rtss.qc.ca/fr/publications-et-documents/reference-service-medecine-des-toxicomanies-chum/telechargement/-](https://intranet.ciassmo.rtss.qc.ca/fr/publications-et-documents/reference-service-medecine-des-toxicomanies-chum/telechargement/)

Le lien pour avoir accès à la mise à jour du CLI-60155 en anglais sera disponible dans les prochains jours.

Formulaires accessibles

De nombreux formulaires ont été déposés sur notre page processus clinique afin que vous n

<https://intranet.ciassmo.rtss.qc.ca/fr/page/nos-directions/direction-des-programmes-sante-mentale-et-depen-services-et-pratiques-cliniques>





Accueil au programme

Rencontre d'accueil avec l'utilisateur et ses proches

Exploration de la demande de service, du déclencheur de la demande et des démarches antérieures. Une présentation des services est faite à l'utilisateur et à ses proches.

+ Présentation des services

+ Droits et responsabilités de l'utilisateur

+ Insatisfactions et plaintes

- Consentement aux soins et échange d'informations

- Outils cliniques et formulaires (français)

[CLI-60531 Consentement aux soins, services et échange d'information CRD](#)

[CLI-60264 Partage de renseignements de santé et services sociaux inter-organismes](#)

[CLI-60705 Communication de renseignements personnels par messagerie électronique](#)

[AH-216 Autorisation de communiquer des renseignements contenus au dossier \(format dynamique et pdf\)](#)

[Savais-tu que? Consentement général aux soins et services CRD](#)

[Savais-tu que? Consignes d'accès à l'information CRD \(2022-12\)](#)

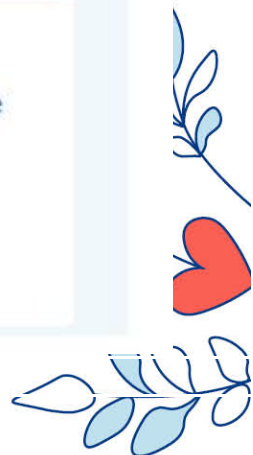
- Outils cliniques et formulaires (anglais)

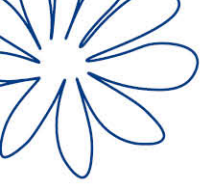
[CLI-60531 Consent to care, services and exchange of information CRD](#)

[AH-216A Authorization to release information contained in the medical record \(format dynamique et pdf\)](#)

[Did you know that? Services user's rights and responsibilities CRD](#)

[Did you know that? Information Access Guidelines-CRD](#)





+ Entourage

- Interventions au domicile de l'utilisateur

Certains usagers pourraient avoir besoin que l'accueil, l'évaluation et les interventions se fassent à leur domicile. Quand l'intervenant décide de se déplacer au domicile de l'utilisateur, les documents suivants doivent être consultés ou complétés par l'intervenant.

[PRO-10355 Évaluation des risques en matière de sécurité à domicile](#)

[PRO-10355-ANNEXE I Guide d'interventions en fonction du risque en matière de sécurité à domicile](#)

[CLI-60597 Collecte de données en matière de sécurité à domicile](#)

[Aide-mémoire - En sécurité chez soi - version française](#)

[Aide-mémoire - En sécurité chez soi - version anglaise](#)

Gestion des allergies sévères en hébergement en dépendance

Une nouvelle règle de soins pour la prise en charge des allergies sévères et l'intervention lors d'une réaction anaphylactique en hébergement en dépendance est disponible sur l'Intranet. Vous pouvez la trouver au lien suivant: <https://intranet.ciassmo.rtss.qc.ca/fr/publications-et-documents/en-des-allergies-severes-et-interventions-lors-une-reaction-anaphylactique-en-hebergement-dependance/telechargement/>

Info SREPED

L'info clinique sera de retour le 25 février 2025 et portera maintenant le nom de Info SREPED. Soyez à l'affut.

Accueillir un stagiaire? Moi je suis game!

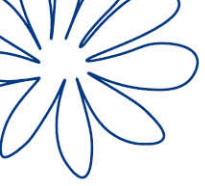
Il est temps de vous manifester si vous souhaitez accueillir un stagiaire. Toutes les informations dans le lien suivant : [Il est temps pour les superviseurs de stage de faire leurs offres! | du...](#)

Reconnaissance

10 ans

Félicitation à **Guylaine Scott**, agente administrative au CRD de Saint-Hyacinthe.





Changement dans les équipes

CRD de Saint-Philippe

Bienvenue à nos stagiaires, **Alexandre Paré** et **Fanny Gauthier-Duchaine**, éducateurs spécialisés et **Annie Lwanuna Antale**, bachelière en soin infirmier. L'équipe du CRD St-Philippe est heureuse de vous accueillir dans l'équipe.

Félicitation à **Samantha Frappier**, infirmière auxiliaire, qui a obtenu le poste jour-nuit au sein de l'équipe, nous lui souhaitons la bienvenue au sein de notre équipe.

Félicitation à **Élisabeth Pelletier**, éducatrice, qui a obtenu un remplacement.

CRD de Candiac

Félicitation à **Karine Thibault**, éducatrice spécialisée au sein de l'équipe de Candiac depuis le 6 janvier 2025. Nous sommes vraiment heureux de son arrivée et sommes persuadés qu'elle apportera beaucoup à notre super équipe!

CRD de Saint-Jean-sur-Richelieu

Félicitations à **Maude Dubeau**, éducatrice, qui a obtenu le nouveau poste d'éducateur. C'est une excellente nouvelle pour l'équipe puisque Maude travaillait déjà avec l'équipe.

Félicitations à **Roxanne Gaumont-Brûlé**, agente de relations humaines, qui a obtenu le premier poste avec exigence de l'anglais dans l'équipe du CRD de Saint-Jean-sur-Richelieu. C'est une excellente nouvelle pour l'équipe puisque Roxanne travaillait déjà dans cette équipe!!

CRD de la rue Joliette

Félicitation à **Karen Merc**, agente de relations humaines, qui a réussi sa période d'essai avec succès, nous lui souhaitons une belle et longue carrière avec nous.

Félicitation à **Marc-Olivier Blondin-Provost**, agent de relations humaines, nous lui souhaitons la bienvenue dans notre belle équipe.

Félicitation à **Nathalie Dubé**, agente administrative, qui se joint à l'équipe le lundi et vendredi, nous lui souhaitons la bienvenue au sein de notre grande équipe.

CRD de Saint-Hyacinthe

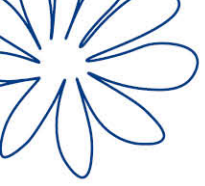
Félicitation à **Alexina Coderre**, éducatrice, qui se joint à notre belle équipe.

MAJ

Félicitation à **Marie-Soleil Naud**, agente de relations humaines, qui vient d'obtenir le poste de SAC au mécanisme d'accès jeunesse, poste pour lequel elle assurait depuis quelques semaines déjà un intérim à temps partiel. Nous sommes excessivement heureux que tu puisses poursuivre cette aventure avec Danielle.

Services de santé externe





Félicitation à **Alexa Racine**, infirmière à la liaison de l'hôpital de Charles-Moyne, qui a débuté avec nous le 27 janvier dernier.

Félicitation à **Stéphanie Benjamin**, infirmière clinicienne, pour l'obtention du remplacement de Vanessa Lalonde. Elle a débuté ses fonctions le 10 février.

Félicitation à **Ashley Desjarlais**, infirmière de liaison à l'hôpital Pierre-Boucher, pour l'obtention du poste.

Bienvenu à **Mélyssa Maheu**, infirmière TAO au CRD de Saint-Hyacinthe, qui a débuté avec nous le 4 février dernier.

Départs

Départ en congé de maternité pour **Tricia Fortier**, infirmière TAO au CRD de Saint-Hyacinthe, sa dernière journée était le 22 janvier 2025.

Départ de **Katherine Choinière**, infirmière à la liaison de l'hôpital Pierre-Boucher, pour un retour à son poste précédent, sa dernière journée avec nous était le 31 janvier 2025.

Départ en congé de maternité pour **Vanessa Lalonde**, ICASI, sa dernière journée parmi nous est le 21 février prochain.

Gentils rappels

Les retards

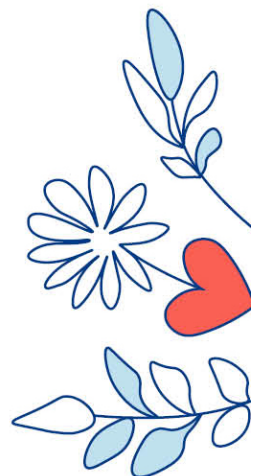
Il est important d'utiliser le code retard dans votre relevé de présence quand vous arrivez en retard. Il n'est pas possible de mettre une reprise de temps, car le temps en reprise doit être planifié au préalable.

Il est également important d'indiquer sur votre relevé de présence quand vous quittez à 20h au lieu de 20h30 (il faut que ce soit convenu en équipe et que vous informiez votre PREC).

Les symptômes de grippe, gastro-entérite ou autre maladie infectieuse

Merci de prendre connaissance de l'information suivante qui se trouve dans l'Intranet :

<https://intranet.cisssmo.rtss.qc.ca/fr/nouvelle/vous-avez-une-maladie-infectieuse-informez-equipe-sante-travailleur>





clinicien·ne·s spécialistes des dépendances comportementales. Elle a été recrutée par cette chaire de recherche pour sa très grande expérience et expertise en utilisation problématique d'Internet.

<https://www.concordia.ca/fr/recherche/chairejeu/a-propos.html>



Merci à l'ensemble de **l'équipe du CRD de Saint-Philippe** pour votre accueil chaleureux.



Nous joindre

infolettre.crd.cisssmo16@ssss.gouv.qc.ca (Pour les INFOlettres, communication, diffusion et publications)

encadrement.dependance.cisssmo16@ssss.gouv.qc.ca (Pour joindre l'équipe du SREPED)

comite.implantation.crd.cisssmo16@ssss.gouv.qc.ca (Pour toute communication, question ou commentaire en lien avec le processus clinique, le programme-services ou les guides cliniques)

miniccoc.dependance.cisssmo16@ssss.gouv.qc.ca (Pour toute question ou demande d'assistance en lien avec les outils cliniques)

Nos pages du CRD

[Page des gestionnaires et personnes ressources en encadrement clinique -... \(rtss.qc.ca\)](#)

[Processus clinique, programme-services et pratiques cliniques du Centre... \(rtss.qc.ca\)](#)

[Archives - Infolettres CRD | Intranet du CISSS de la Montérégie-Ouest \(rtss.qc.ca\)](#)

Gwendolyne Buermans

Agente administrative- Coordination du programme dépendance (Volet des services spécialisés)

Direction des programmes Santé mentale et Dépendance

Service régional d'encadrement professionnel en dépendance (SREPED)

Direction du programme santé mentale et dépendance

